

# HS Finanzbuchhaltung

*Betriebswirtschaftliche Lösungen  
für kleine und mittlere Unternehmen.*

Grenzen durchbrechen. Ziele verwirklichen.  
So einfach halten Sie Kurs auf klare Finanzen.



# HS Finanzbuchhaltung: Die optimale Lösung für alle Herausforderungen in der Buchhaltung.

## *Ihr Nutzen auf einen Blick*

- Flexibilität: individuell abstimmbares Programmpaket durch modularen Aufbau und vielfältige Konfigurationsmöglichkeiten
- Zeitgewinn: zuverlässige Unterstützung bei der effizienten Bearbeitung aller buchhalterischen Aufgaben (Belegbuchung, Zahlungen, Mahnungen, Auswertungen, Umsatzsteuer-Voranmeldung, Jahresabschluss)
- Leichte Handhabung: einfache Bedienung dank ergonomischer Benutzeroberfläche
- Transparenz: grafische Darstellung der wichtigsten Finanzkennzahlen

## HS FINANZBUCHHALTUNG

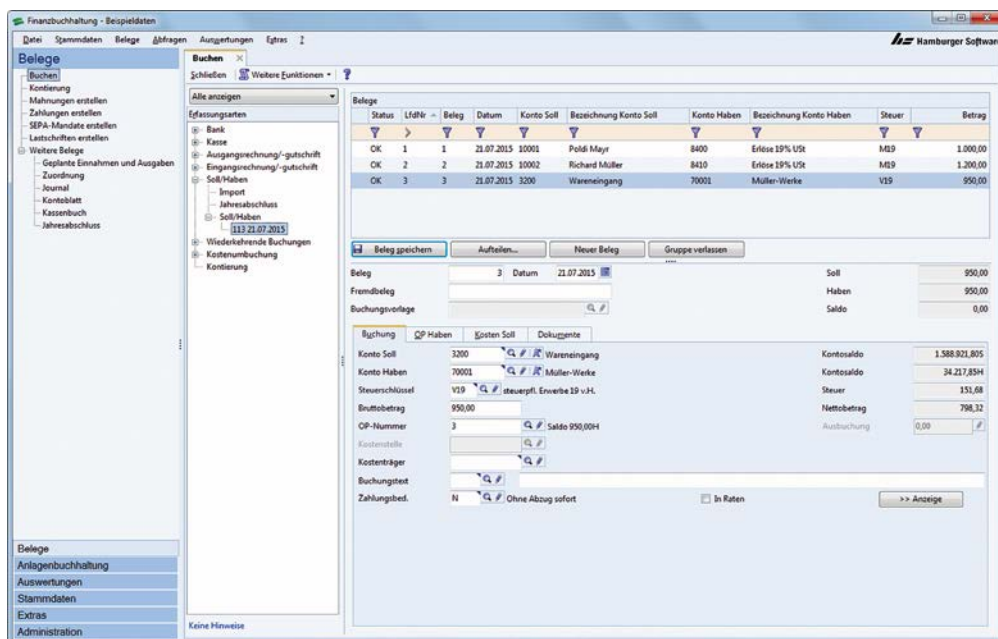
Seit mehr als 30 Jahren entwickelt und vertreibt die HS - Hamburger Software GmbH & Co. KG Programme für die Finanzbuchhaltung. Solide, sicher und anwenderfreundlich in der Grundstruktur, haben die Anwendungen aus Hamburg den Qualitäts-Standard in diesem Software-Bereich entscheidend geprägt. Mehr als 27.000 Installationen sprechen für sich.

### AKTUALITÄT UND ÜBERSICHTLICHKEIT

Zu jedem Zeitpunkt können Sie sich mit der HS Finanzbuchhaltung orientieren, wo Sie wirtschaftlich stehen. Auf Wunsch erstellen Sie tagaktuell die neuesten Zahlen und Auswertungen: Gewinne und Verluste, Saldenlisten, Außenstände mit Offene-Posten-Übersichten. Sie entscheiden, wann Sie eine Auswertung benötigen.

## EINFACH UND BEQUEM

- Behalten Sie den Überblick: Erfassen Sie Ihre Buchungsvorgänge systematisch in individuell eingerichteten Belegordnern.
- Richten Sie sich Ihren Arbeitsbereich optimal ein: Nicht gewünschte Datenfelder blenden Sie aus, Beleg-Nummerierung und Dupliziermöglichkeiten stellen Sie variabel ein.
- Ändern können Sie noch im letzten Moment: Alle Buchungseingaben sind sofort auf den Konten, als Auswertungen und im Offene-Posten-Bereich sichtbar. Bis zur Buchungsfreigabe können Sie Ihre Eingaben korrigieren und löschen.
- Wählen Sie die Arbeitsfelder nach Ihren Anforderungen: Mehrere Geschäftsjahre bearbeiten Sie parallel. Das neue Jahr muss also nicht auf den Abschluss des alten Jahres warten. Für die Jahresabschluss-Buchungen nutzen Sie eine 13. Buchungsperiode.
- Erledigen Sie Ihre Aufgaben zügig: Mehrere Offene Posten können Sie beim Buchen in einem Vorgang ausgleichen.
- Profitieren Sie von zuverlässiger Unterstützung: Die HS Finanzbuchhaltung berechnet automatisch Skontobeträge und berücksichtigt die Umsatzsteuer-Korrektur. Sie erhalten Hinweise zum Status oder zu Fehlern in den einzelnen Buchungen.
- Schaffen Sie sich Freiraum für wichtige Entscheidungen: Selbsttätig hält das Programm die Erwerbssteuer für Lieferungen und Leistungen aus der EU fest.



*Der tägliche Arbeitsbereich:  
übersichtlich aufgebaut, einfach  
und intuitiv zu bedienen.*

## EINFACH ANWENDERFREUNDLICH

Übersichtliche Buchungsmasken führen Sie durch das Programm und erleichtern Ihre Aufgaben. Das speziell für Windows entwickelte Programm erlaubt Ihnen, mehrere Arbeitsschritte parallel durchzuführen. So prüfen Sie, während Sie einen Zahlungseingang buchen, die Stammdaten des Kunden. Hatten Sie unter Zahlungskonditionen Bankeinzug festgelegt, hat Ihr Kunde versehentlich doppelt gezahlt? Fehler lassen sich schnell erkennen. Sie haben die Möglichkeit, sofort zu korrigieren. Natürlich können Sie Ihre Buchung mit dem Konto des Kunden vergleichen. Stimmen alle Eingaben? Datenpflege ist mit der HS Finanzbuchhaltung kein Problem, denn alle Informationen stehen in mehreren Arbeitsgebieten gleichzeitig zu Ihrer Verfügung. Sie ändern die Daten Ihrer Kunden und Lieferanten, während Sie buchen oder eine Offene-Posten-Abfrage starten.

Bei allen Arbeitsschritten wählen Sie je nach Aufgabe und Vorliebe, ob Sie die Programmbefehle mit der Maus im Menü oder über Tastenkombinationen eingeben. So nutzen Sie beim Buchen den Ziffernblock: Mit der rechten Hand tippen Sie die Zahlen ein, per Enter-Taste springen Sie von Eingabefeld zu Eingabefeld.

## IHR VORTEIL LIEGT AUF DER HAND

Die linke Hand bleibt frei, um Unterlagen zu sortieren. In den Registerkarten dagegen blättern Sie vielleicht lieber mit der Maus.

Die Steuerung der Anwendung ist selbsterklärend und die Arbeitsbereiche intuitiv bedienbar. Ein Klick auf die rechte Maustaste und Sie gelangen zu den passenden Befehlen. Nutzen Sie zusätzlich die Hilfefunktion mit wichtigen Informationen.

Das an jedem Arbeitsplatz verfügbare Handbuch vervollständigt Ihr Paket.

## KLARE FAKTEN FÜR WICHTIGE ENTSCHEIDUNGEN

Die Daten für Ihre wirtschaftlichen Entscheidungen liefert Ihnen das Programm, jetzt legen Sie Ihre Richtung fest. Disponieren Sie Ihre Finanzmittel. Welche Offenen Posten sind etwa in den nächsten 30 Tagen fällig?

Die vom Programm bereitgestellte Liquiditätsübersicht ist als Handlungsgrundlage Ihre Basis für richtungweisende Entscheidungen.



## GOB-ZERTIFIKAT

*Die Anwendung wurde von einer der renommiertesten Wirtschaftsprüfungsgesellschaften Deutschlands intensiv hinsichtlich der Einhaltung der Grundsätze ordnungsgemäßer Buchführung (GoB) untersucht. Die abschließende Software-Prüfbescheinigung bietet Ihnen schwarz auf weiß*

*die Gewissheit, eine Software einzusetzen, mit der Sie GoB-gemäß arbeiten können.*

*IHR MEHRWERT: Der Jahresabschluss kann häufig schneller durch einen Wirtschaftsprüfer testiert werden. Das spart Zeit und Geld.*

# HS Finanzbuchhaltung: Vielfältige Funktionen für den individuellen Einsatz

## AUSWERTUNGSMÖGLICHKEITEN

- Cockpit Pro
- Kontoauszüge
- Offene-Posten-Liste
- Fälligkeitsübersichten
- ABC-Analyse
- Zahlungsmoral
- Gewinn- und Verlustrechnung
- Hauptabschlussübersichten
- Bilanz
- BWA
- Liquiditätsübersichten/Liquiditätsvorschau
- Summen- und Saldenlisten
- Umsatzsteuer-Voranmeldungen
- Zusammenfassende Meldungen

### Datenmanagement leicht gemacht STAMMDATEN

- einheitlicher Aufbau
- übersichtliche Arbeitsgebiete und Registerkarten-Struktur
- umfangreiche Zusatzangaben zu Kunden- und Lieferantensammdaten wie Ansprechpartner, Kreditlimit, Mahnsperre
- vordefinierte Kontoarten für die einfache Neuanlage von Konten
- benutzerdefinierte Felder für die individuelle Gruppierung von Konten
- Verknüpfung mit Dokumenten wie z. B. Lieferantenverträgen oder Rabattvereinbarungen

### Freie Fahrt im Zahlungsverkehr MAHNUNGEN UND ZAHLUNGEN

Die Zeit drängt: Einige Ihrer Kunden haben das Zahlungsziel überschritten. Die HS Finanzbuchhaltung bietet Ihnen für diesen Fall eine ganze Reihe von Möglichkeiten. Sie entscheiden sich, zunächst eine Vorschlagsliste für Mahnungen abzurufen, die Ihnen zögerliche Zahler anzeigt. Bevor Sie für alle eine Mahnung ausdrucken lassen,

sehen Sie die Aufstellung durch und nehmen die Kunden heraus, bei denen Sie noch abwarten möchten. So können Sie mit der HS Finanzbuchhaltung Mahnungen automatisch auswählen, aber zu jedem Zeitpunkt individuell korrigieren. Damit die erste Mahnung nicht so aussieht wie die dritte, können Sie die Mahnstufen und Zeitintervalle frei definieren. Verzugszinsen berechnet die HS Finanzbuchhaltung auf Wunsch automatisch. Dabei merkt sich die Anwendung, welcher Offene Posten wie oft gemahnt wurde.

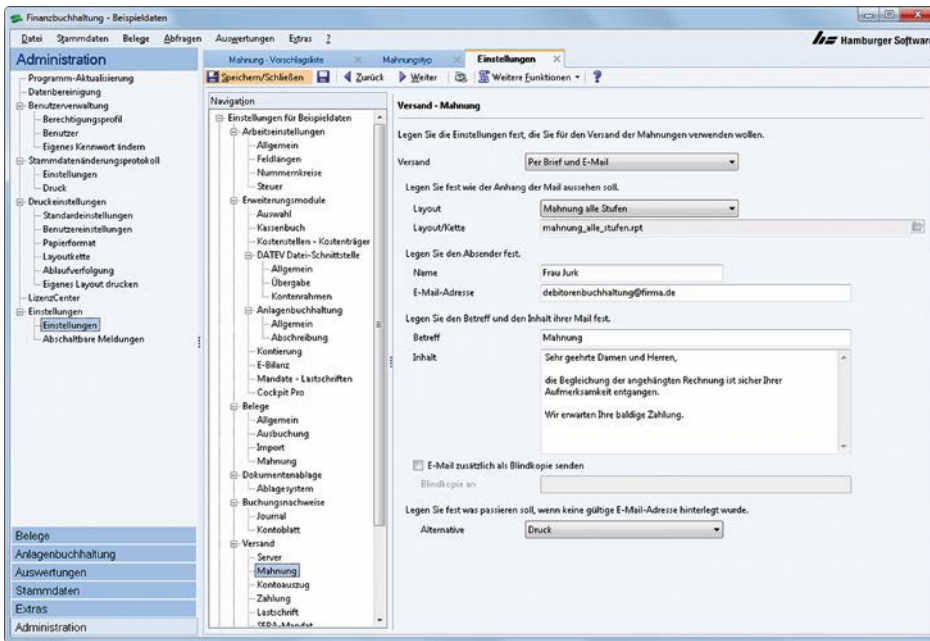
Bei Zahlungsläufen stehen Ihnen die entsprechenden Optionen wie bei Mahnungen zur Verfügung. Für die Zahlungsbedingungen wählen Sie unter drei Fälligkeitsstufen (zwei Skontofristen), unterschieden nach Datum oder Tagen. Schecks und Überweisungen drucken Sie einfach und schnell z. B. auf Original HS Vordrucken. Für den beleglosen Datenträgeraustausch (Clearing-Verfahren) lassen sich alle Zahlungen auch als Datei auf der Rechner-Festplatte oder auf Datenträger speichern.

Beim Ausdruck eines Zahlungslaufs stellt die HS Finanzbuchhaltung einen Buchungsstapel bereit, der den automatischen Ausgleich der bezahlten Verbindlichkeiten enthält.

Erfolg	Text	Monatssaldo 07.2015	in %	Jahressaldo 07.2015	in %
1	Gewöhnliche Geschäftstätigkeit				
2	betriebliche Erträge				
3	1. Umsatzerlöse	789.100,42	99,83	4.843.667,62	97,36
4	2. Bestandserhöhung/-vermind...		0,00	0,00	0,00
5	3. andere aktivierte Eigenleistungen		0,00	0,00	0,00
6	4. sonstige betriebliche Erträge	1.394,47	0,17	131.218,45	2,64
7	Summe	800.494,89	100,00	4.974.886,07	100,00
8					
9	5. Materialaufwand				
10	a) Roh-/Hilfs-/Betriebsstoffe	257.516,17	32,18	1.541.714,50	30,99
11	b) bezogene Leistungen	4.340,74	0,54	16.078,06	0,32
12	Summe	261.856,91	32,72	1.557.792,56	31,31
13					
14	Rohergebnis	538.637,98	67,28	3.417.093,51	68,69
15					
16	6. Personalaufwand				
17	a) Löhne und Gehälter	209.853,25	25,99	1.365.893,84	27,46
18	b) soziale Abgaben/Alterversorg...	41.392,53	5,17	293.362,51	5,89
19	Summe	242.245,78	30,16	1.649.356,35	33,35
20					
21	7. Abschreibungen				
22	a) auf Anlagevermögen	7.899,96	0,99	34.887,88	0,70
23	b) auf Umlaufvermögen üblich		0,00	0,00	0,00
24	Summe	7.899,96	0,99	34.887,88	0,70
25					
26	8. sonstige betriebliche Aufwands...	140.583,42	17,55	1.271.821,83	25,56

Einfach und flexibel lassen sich die mitgelieferten Berichte an Ihre Wünsche anpassen oder Auswertungen völlig neu erstellen.





*Erfolgreiches Mahnwesen  
mit vielen individuellen Einstellungsmöglichkeiten.*

## Überblick OFFENE POSTEN

Fälligkeits-Übersichten, Kontoauszüge, Offene-Posten-Listen oder OP-Abfragen: Sie greifen auf zahlreiche Auswahlkriterien zurück, damit Sie genau die Daten erhalten, die Sie benötigen. Auch Sachkonten lassen sich mit der HS Finanzbuchhaltung als Offene-Posten-Konten führen, etwa für Schecks im Umlauf. Das Programm erstellt Sonderauswertungen wie ABC-Analysen von Ihren Kunden und Lieferanten sowie eine Bewertungsliste zur Zahlungsmoral.

## Zahlen und Fakten KONTOABFRAGEN

Das Programm zeigt Ihnen auf Wunsch sämtliche Kontoabhebungen. Auf einem Sachkonto verfolgen Sie z.B. die Kosten für Maschinen und Abschreibungen. Bei Kontoabfragen sind Sie nicht auf das aktuelle Wirtschaftsjahr beschränkt, sondern können zwischen den Jahren umschalten.

## Situationsanalyse WO STEHEN SIE?

Auswertungen und Berichte sind das wesentliche Werkzeug für unternehmerische Entscheidungen. Ergebnisorientiert fragen Sie mit der HS Finanzbuchhaltung genau die Auswertungen ab, die Sie benötigen. Und zwar in der Form, die Sie wünschen. Für Zahlungsträger, Listen, Vordrucke und Standardauswertungen greifen Sie auf die Vorbesetzungen zurück. Wenn es individueller sein soll: Bilanzen sowie Gewinn- und Verlustrechnungen gestalten Sie nach Ihren individuellen Anforderungen. Layouts für Formulare und Blankopapier liefert Ihnen entweder die HS Finanzbuchhaltung oder Sie gestalten diese mit dem Programm Crystal Reports Professional.

Kennzeichen	Belege fällig	Tage	Zeitraum	Bezugsdatum
***	bis vor	30	*** - 030	*** - 24.06.2015
**	bis vor	10	029 - 030	25.06.2015 - 14.07.2015
*	bis vor	5	009 - 005	15.07.2015 - 10.07.2015
###	bis in	5	004 - 005	20.07.2015 - 20.07.2015
##	bis in	10	006 - 030	30.07.2015 - 03.08.2015
#	bis in	30	031 - 030	04.08.2015 - 23.08.2015
.	in mehr als	031	***	24.08.2015 - ***

*Offene Posten kennzeichnen Sie  
auf Ihren OP-Listen nach Fälligkeit.*

# HS Finanzbuchhaltung: Vielfältige Funktionen für den individuellen Einsatz

## *Datenaustausch*

### **DATENIMPORT, DATENEXPORT**

Alle HS Programme sind aufeinander abgestimmt. So übernimmt die HS Finanzbuchhaltung z. B. Kundenstammdaten und Buchungen von Rechnungseingängen und Rechnungsausgängen aus der HS Auftragsbearbeitung oder die Buchungsliste aus der HS Personalabrechnung. Dadurch sparen Sie Zeit und vermeiden Erfassungsfehler. Ferner übergibt die HS Finanzbuchhaltung die Liste der Offenen Posten an die HS Auftragsbearbeitung. Sie können den Kontostand des Kunden oder Lieferanten prüfen, wenn Sie einen Auftrag oder eine Bestellung in der HS Auftragsbearbeitung erfassen. Zudem wird das Kreditlimit Ihrer Kunden an die HS Auftragsbearbeitung übergeben und während der Belegbearbeitung geprüft. Sie können die erfassten Daten über den DATEV-Export an Ihren Steuerberater übergeben oder über ini-Dateien aus der Datenbank exportieren.

## *Kompatibilität*

### **DATENBANK**

Die Daten werden in einer offenen relationalen Datenbank gespeichert. Sie können somit Daten per Standardschnittstelle (ODBC) gezielt exportieren. Auf diese Art erstellen Sie beispielsweise zeitsparend Serienbriefe oder legen Auswertungen und Diagramme mit Microsoft Excel an.

## *Datenarchivierung*

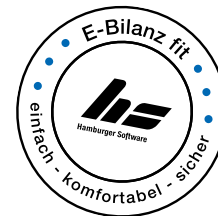
### **AO-SCHNITTSTELLE**

Mit dem mitgelieferten Dienstprogramm AO-Schnittstelle werden die gesetzlichen Anforderungen der Abgabenordnung (AO) zur Archivierungspflicht steuerlich relevanter Daten und auch die dritte Stufe des Datenzugriffs (Mitnahme von Daten) erfüllt.

## *ELSTER-Verfahren*

### **ELEKTRONISCHE MELDUNGEN**

Mit dem mitgelieferten Dienstprogramm Elektronische Meldungen werden die gesetzlichen Anforderungen an die elektronische Übertragung der Umsatzsteuer-Voranmeldung komfortabel erfüllt. Die Umsatzsteuerdaten können bequem erstellt und über eine automatisch verschlüsselte Internetverbindung authentifiziert versendet werden.



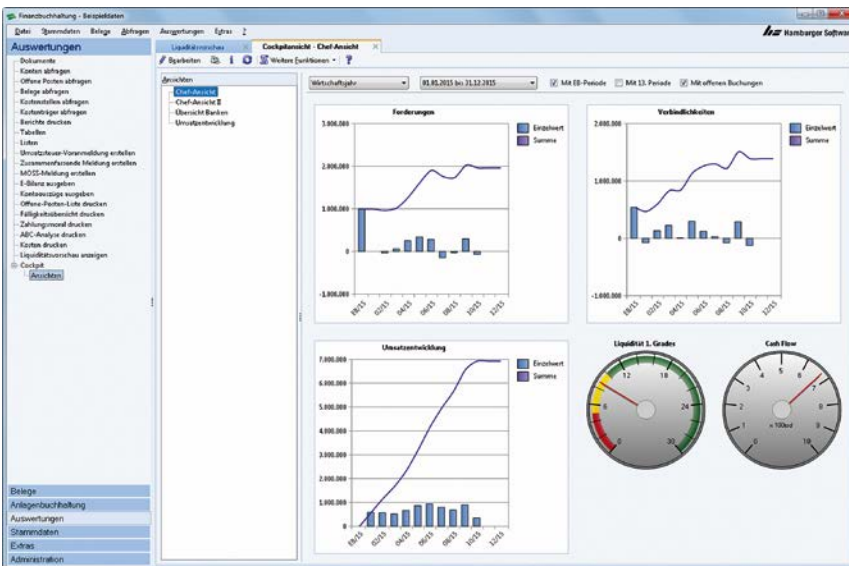
# HS Finanzbuchhaltung: Mehrwert durch kontinuierliche Weiterentwicklung

## INNOVATION & NACHHALTIGKEIT: DER KUNDE IM MITTELPUNKT

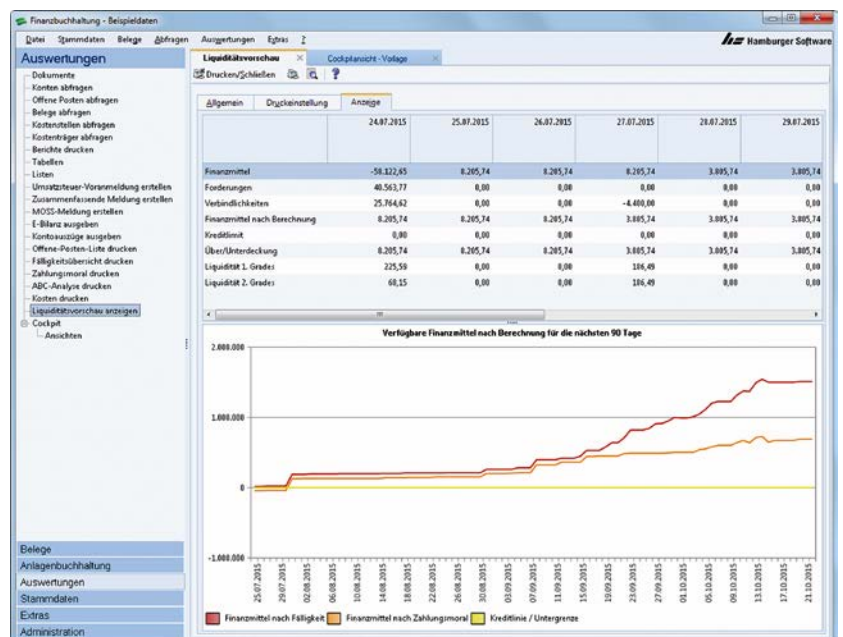
Die Anforderungen der Kunden sind der Maßstab für die Weiterentwicklung der HS Lösungen. Seit der Einführung der HS Finanzbuchhaltung legen wir deshalb großen Wert darauf, die Wünsche

der Kunden in den Entwicklungsprozess mit einzubeziehen. Auf diese Weise ist mit der Zeit ein Angebot gewachsen, das die Kunden bei der Umsetzung der ständig wachsenden buchhalterischen Anfor-

derungen bedarfsgerecht unterstützt. Stellen auch Sie sich aus unseren flexibel miteinander kombinierbaren Erweiterungsmodulen Ihr individuelles Paket zur HS Finanzbuchhaltung zusammen.



Cockpit Pro: Die wichtigsten Kennzahlen auf einen Blick.



Cockpit Pro:  
Erkennen Sie Liquiditätsengpässe, bevor diese entstehen.

# HS Finanzbuchhaltung: Erweiterungsmodule für noch mehr Effizienz

## Erweiterungsmodul MANDATE - LASTSCHRIFTEN

Das Erweiterungsmodul Mandate - Lastschriften senkt Ihren Aufwand für den Umgang mit SEPA-Lastschriftmandaten deutlich. Alle erforderlichen Schritte – von der Erzeugung über den Versand bis zur Verwaltung der Mandate – lassen sich damit komfortabel und weitgehend automatisiert erledigen. Optional können Sie die erteilten Mandate mit der HS Dokumentenmanagementlösung bequem und sicher archivieren. Besonders großes Zeitsparpotenzial bietet das Erweiterungsmodul Unternehmen und Vereinen, die in größerem Umfang SEPA-Lastschriften verarbeiten.

## Erweiterungsmodul WIEDERKEHRENDE BUCHUNGEN

Das Erweiterungsmodul Wiederkehrende Buchungen vereinfacht das Handling von Buchungen, die regelmäßig oder zu einem bestimmten Zeitpunkt abgerufen werden sollen. Zum Beispiel Mietzahlungen oder Abschreibungen.

## Erweiterungsmodul ANLAGENBUCHHALTUNG

Das Erweiterungsmodul Anlagenbuchhaltung ist die professionelle Lösung rund um Anlagen, Abschreibungsverläufe und Inventare. Durch die optimale Integration in die HS Finanzbuchhaltung erhalten Sie eine effiziente und umfassende Lösung zur Verwaltung und Auswertung Ihrer Anlagen. Sie legen Ihre Inventare direkt beim Buchen der Eingangsrechnung an und müssen keine getrennte Anlagenverwaltung führen, da Ihre Anlagen integraler Bestandteil der HS Finanzbuchhaltung sind.

## Erweiterungsmodul ARCHIVLÖSUNG

Mit der HS Archivlösung lassen sich alle relevanten Dokumente (z.B. Kontoblätter und Journale) ressourcenschonend und revisionssicher elektronisch ablegen – direkt aus der Anwendung heraus. Nicht nur das: Die Dokumente können auch direkt aus der Anwendung heraus aufgerufen werden. Diese stehen in einer zentralen Übersicht und thematisch aufgeteilt in den entsprechenden Arbeitsgebieten zur Verfügung. Sie sparen Zeit, Platz und Geld und sorgen für mehr Sicherheit.

## Erweiterungsmodul DOKUMENTENMANAGEMENTLÖSUNG

Mit der HS Dokumentenmanagementlösung lassen sich auch extern erzeugte Dokumente kosten- und platzsparend elektronisch archivieren und bearbeiten – und zwar direkt aus der HS Finanzbuchhaltung heraus. Zusätzlich enthält die HS Dokumentenmanagementlösung alle Funktionen der HS Archivlösung.

## Erweiterungsmodul COCKPIT PRO

Das Modul Cockpit Pro führt Sie zuverlässig durch den Kennzahlendschungel. Bereiten Sie Ihre Finanzkennzahlen mithilfe der Lösung schnell in anschaulicher grafischer Form auf, um daraus entsprechende Maßnahmen abzuleiten. Wählen Sie aus der umfangreichen Vorbesetzung die für Sie relevanten Key Performance Indicators (KPI) oder ergänzen Sie die Bibliothek mit Ihren individuellen Kennzahlen. Per Drill-Down können Sie ohne aufwendige Suche Schwachstellen identifizieren und Ihre Daten in unterschiedlicher Detailtiefe betrachten. Als zusätzliches Funktions-Highlight steht Ihnen eine Liquiditätsvorschau zur Verfügung, mit der Sie einen Überblick über die voraussichtliche Entwicklung Ihrer flüssigen Mittel in den nächsten 90 Tagen haben.



**Anlagenbuchhaltung**

Anlagen	Konto	Kontobezeichnung	Inventar	Sammelpostennummer	Bezeichnung	Aanschaffungsdatum	Aanschaffungskosten	Abreibung	Restbuchwert
120	Geschäfts-Fabrik-u...	501201	Gebäudeerweiterung	27.02.2015		15.438,00	0,00	15.438,00	
218	Maschinen	201201	Stapler	04.01.2014		8.364,51	3.396,51	4.968,00	
218	Maschinen	201203	Anhänger	20.10.2014		0,00	0,00	0,00	
218	Maschinen	201203	Fahrerin	20.05.2015		4.194,00	547,00	3.647,00	
218	Maschinen	201204	Stapler	29.07.2015		3.445,30	345,30	3.100,00	
218	Maschinen	201205	Anhänger	20.10.2014		4.124,00	637,00	3.487,00	
						795.376,70	116.229,21	589.148,00	

**Anlagegut 501201**

Allgemein	Abreibungsgang	Benutzerdef. Felder	Buchungen	Dokumente
Inventarnummer	501201			
Bezeichnung	Gebäudeerweiterung			
Standort	620	Südenbau		
Seriennummer				
Abreibungsmethode	K-E	Keine automat. Abreibung		
Sammelpostennummer				
Aanschaffungsdatum	27.02.2015			
Abreibungsbeginn	27.02.2015			
Aanschaffungskosten	15.438,00			
Menge				
Letzte Bewegung am	15.10.2015			
Restbuchwert	15.438,00			
Nutzungsdauer				
Erinnerungswert	0,00			
Anlage ist aktiv	<input checked="" type="checkbox"/>			
Anlage ist				
Kostenstelle				
Kostenlager				
Anlage ist vollständig erfasst	<input type="checkbox"/>			

Anlagenbuchhaltung:  
Schnelle und einfache Bearbeitung der Angaben zum Anlagegut.

### Erweiterungsmodul KOSTENSTELLEN-KOSTENTRÄGER

Dieses Erweiterungsmodul bewährt sich bei der Zuordnung von Abteilungen und Produkten auf Anlagekonten oder Gewinn- und Verlustkonten. Kostenstellen und Kostenträger können direkt im Sachkonto vorbesetzt und automatisch beim Buchen angesprochen werden. Kosten lassen sich verteilen und auswerten.

### Erweiterungsmodul DATENMODELL

Das Erweiterungsmodul Datenmodell informiert Sie übersichtlich, wo Ihre Daten in der Datenbank der HS Finanzbuchhaltung gespeichert sind. So finden Sie zielsicher die benötigten Daten – z. B. für weitere Auswertungen mit Microsoft Excel oder Crystal Reports Professional sowie für Serienbriefe mit Microsoft Word. Durch den schnelleren Datenzugriff sparen Sie Zeit und Geld.

### Erweiterungsmodul BERICHTE

Passen Sie Berichte flexibel an. Oder erstellen Sie neue, maßgeschneiderte Auswertungen. Das Erweiterungsmodul Berichte gewährleistet mit professionell aufbereiteten Buchhaltungszahlen aktuelle Transparenz. So sind Sie für Ihre Unternehmenssteuerung und für Gespräche mit Ihrer Bank gerüstet.

### Erweiterungsmodul E-BILANZ

Mit dem Erweiterungsmodul E-Bilanz erfüllen Sie komfortabel die gesetzlichen Vorgaben zur elektronischen Übermittlung Ihrer Jahresabschlüsse an die Finanzverwaltung. Die Lösung überführt die in der HS Finanzbuchhaltung gespeicherten Werte in das vorgeschriebene Datenschema der E-Bilanz und versendet sie an das Finanzamt. Die elektronische Übermittlung der E-Bilanz erfolgt aus der HS Anwendung heraus in einem Arbeitsschritt.

### Erweiterungsmodul KONTIERUNG

Die Buchung von Kontoauszügen kostet wertvolle Arbeitszeit – wenn sie von Hand erledigt werden muss. Das Erweiterungsmodul Kontierung schafft hier Abhilfe: Es liest Ihre elektronischen Kontoauszüge ein und kontiert die Bankbuchungen. Dabei werden Zahlungen mit Offenen Posten abgeglichen und Skonti berücksichtigt. Die manuelle Datenerfassung und Kontierung entfällt.

### Erweiterungsmodul DATEV DATEI-SCHNITTSTELLE

Mit diesem Erweiterungsmodul übergeben Sie Ihrem DATEV-Steuerberater schnell und komfortabel Ihre Buchungen.

### Erweiterungsmodul KASSENBUCH

Führen Sie Ihr Kassenbuch direkt in der Anwendung: Die übersichtliche Buchungsmaske und ein spezielles Layout für Ihre Kassenbuchseiten helfen Ihnen Zeit und Geld zu sparen.

# HS Finanzbuchhaltung: Dienstleistung von HS – Zukunftssicherheit für Ihr Unternehmen

## SYSTEM- UND HARDWARE-VORAUSSETZUNGEN ARBEITSPLATZ-RECHNER

- Betriebssysteme (jeweils mit aktuellem Stand):  
Windows Vista, Windows Server 2008, Windows 7,  
Windows Server 2008 R2, Windows SBS 2011, Windows 8,  
Windows Server 2012, Windows Server 2012 R2, Windows 10
- Mindestens Leistungsklasse Intel Core 2 Duo mit 2 GB Hauptspeicher, aktuell empfohlen Leistungsklasse Intel Core i5 mit 4 GB Hauptspeicher
- Festplatte mit mindestens 1 GB freiem Speicher für Programme und Beispieldaten sowie weiterer freier Speicher je nach Datenumfang
- Netzwerkkarte (empfohlen mindestens 100Mbit) und eingerichtetes Netzwerkprotokoll TCP/IP
- Grafikauflösung mindestens 1280 x 1024 Pixel bei 100 % Schriftgröße
- CD-ROM-Laufwerk
- Für uneingeschränktes Arbeiten sind ein Internetzugang und eine e-mail-Adresse erforderlich

## DATENBANK-SERVER

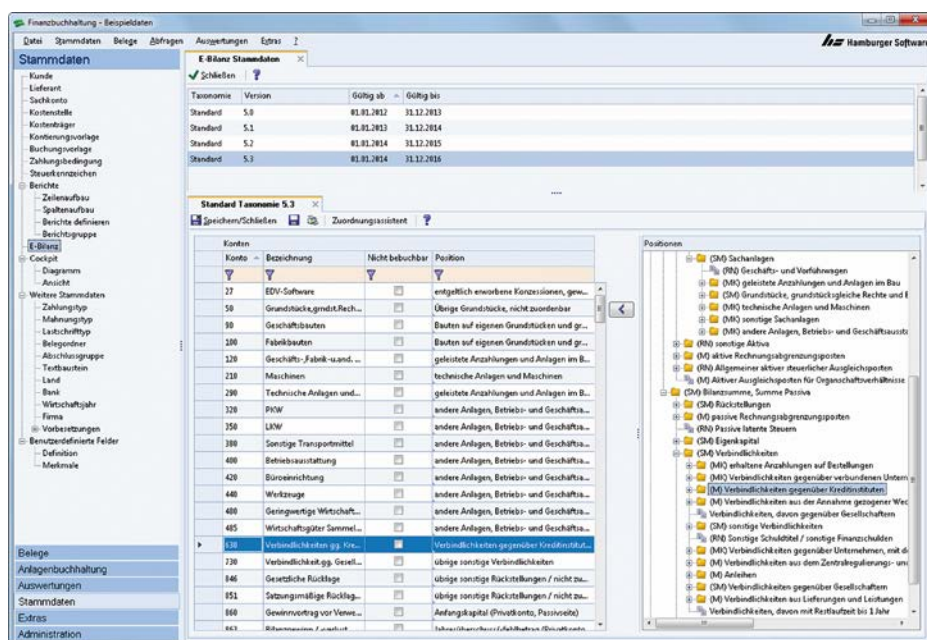
- Betriebssysteme (jeweils mit aktuellem Stand):  
Windows Vista, Windows Server 2008, Windows 7,  
Windows Server 2008 R2, Windows SBS 2011, Windows 8,  
Windows Server 2012, Windows Server 2012 R2, Windows 10
- Mindestens 32-Bit-Systeme Dual- oder Quadcore-Prozessoren mit 3 GB Hauptspeicher, aktuell empfohlen: 64-Bit-Systeme mit mindestens Quadcore-Prozessoren und mindestens 8 GB Hauptspeicher
- Schnelle Festplatte, mit mindestens 1 GB freiem Speicher für Programme sowie weiterer freier Speicher je nach Datenumfang
- Netzwerkkarte (empfohlen mindestens 100 Mbit) und eingerichtetes Netzwerkprotokoll TCP/IP
- CD-ROM-Laufwerk

## DATENBANK-LIZENZ

Entsprechende Anzahl Lizenzen für das benötigte Datenbanksystem SQL Anywhere 16 (können zusammen mit den Anwendungen erworben werden).







E-Bilanz: Fit für die E-Bilanz mit dem Testsieger.

## INSTALLATION & DATENSICHERHEIT

Sie können die HS Finanzbuchhaltung grundsätzlich selbst installieren. Mit Hilfe von Berechtigungsprofilen steuern Sie z. B., welche Rechte einzelne Benutzer in den unterschiedlichen Arbeitsgebieten haben. Darüber hinaus unterstützt die Anwendung Sie bei der regelmäßigen Sicherung Ihrer Anwendungsdaten.

## HS SERVICE-VERTRAG

HS - Hamburger Software GmbH & Co. KG bietet Ihnen nach Abschluss eines HS Service-Vertrags telefonische Beratung zur Handhabung der Software durch die HS Profiline sowie die HS Programmpflege. Die Programmpflege umfasst funktionelle Erweiterungen, Verbesserungen des Funktionsumfangs und die Anpassung an gesetzliche Änderungen.

## SOFTWARE ZUR MIETE

Sie können die HS Finanzbuchhaltung zu günstigen Konditionen mieten. Im Mietpreis enthalten sind die HS Profiline-Unterstützung und die Programmpflege. Sie arbeiten stets mit einer aktuellen Version. Der Miet-Vertrag kann monatlich gekündigt werden.

## E-SERVICE-VERTRAG

Mit Abschluss eines e-Service-Vertrags erhalten Sie Zugang zu einem zusätzlichen Dienstleistungsangebot der HS Profiline: Fernsupport. Dabei unterstützen Support-Experten Sie bei Fragen zur Bedienung der HS Programme via Internet direkt auf Ihrem Rechner. Der e-Service-Vertrag gilt übergreifend für alle HS Anwendungen mit gültigen HS Service- oder Miet-Verträgen.

## HS SEMINAR-ANGEBOT

Das Programm hat eine Vielzahl von Funktionen, die auch geübte Benutzer immer wieder mit neuen Möglichkeiten überraschen. Damit Sie den vollen Funktionsumfang effektiv nutzen können, empfiehlt sich die Teilnahme an einer Anwenderschulung. Die HS Dozenten begleiten Sie individuell und kompetent. Gern auch direkt bei Ihnen vor Ort.

Unter [www.hamburger-software.de](http://www.hamburger-software.de) finden Sie das HS Seminar-Angebot.



HS - Hamburger Software ist einer der führenden deutschen Hersteller betriebswirtschaftlicher Standardsoftware. Seit 1979 entwickelt und vertreibt das Unternehmen branchenneutral einsetzbare, systemgeprüfte Anwendungen für die Bereiche

*Auftrags-  
bearbeitung*

*Finanz-  
buchhaltung*

*Personal-  
wirtschaft*

**MEHR ALS 26.000 KUNDEN** in Deutschland und Österreich – vom Kleinbetrieb bis zum Großunternehmen – setzen auf die Erfahrung und die Produkte von HS. Monatlich werden über 1.000.000 Löhne und Gehälter mit der Software abgerechnet.

**INVESTITIONSSCHUTZ UND SICHERHEIT** gehören bei HS zum Programm. Der Hersteller und Dienstleister garantiert seinen Kunden aktuelle und dauerhaft funktionstüchtige Anwendungen – durch zuverlässige Anpassung an neue gesetzliche Anforderungen und kontinuierliche Weiterentwicklung. Umfassender Support durch eine der größten Hotlines für betriebswirtschaftliche Software in Deutschland rundet das Angebot ab.

**ALS STARKER PARTNER** arbeitet HS im Rahmen einer seit 1997 bestehenden Kooperation mit der DATEV zusammen – z. B. in Teilbereichen der Entwicklung. Darüber hinaus bietet HS eine mit der DATEV-Systemwelt optimal verzahnte Warenwirtschaftssoftware an. Damit ist der ERP-Hersteller die erste Adresse für DATEV-Kunden, die eine Lösung im Bereich der Auftragsbearbeitung suchen.

Vertragsbedingungen und Preise erhalten Sie bei der

**HS - HAMBURGER SOFTWARE GMBH & CO. KG.**

Die Produktinformationen geben den derzeitigen Stand wieder.

Gegenstand und Umfang der Leistungen bestimmen sich ausschließlich nach den jeweiligen Verträgen.

Genannte Marken und eingetragene Warenzeichen anderer Unternehmen/Hersteller werden anerkannt.

**BILDNACHWEIS:** Fotolia, Istockphoto, Shutterstock

Stand: 31.08.2015

Änderungen vorbehalten.

 **Hamburger Software**

**HS - HAMBURGER SOFTWARE GMBH & CO. KG**

Überseering 29 · 22297 Hamburg

Telefon: (040) 632 97-333

Telefax: (040) 632 97-111

e-mail: [info@hamburger-software.de](mailto:info@hamburger-software.de)

Internet: [www.hamburger-software.de](http://www.hamburger-software.de)

